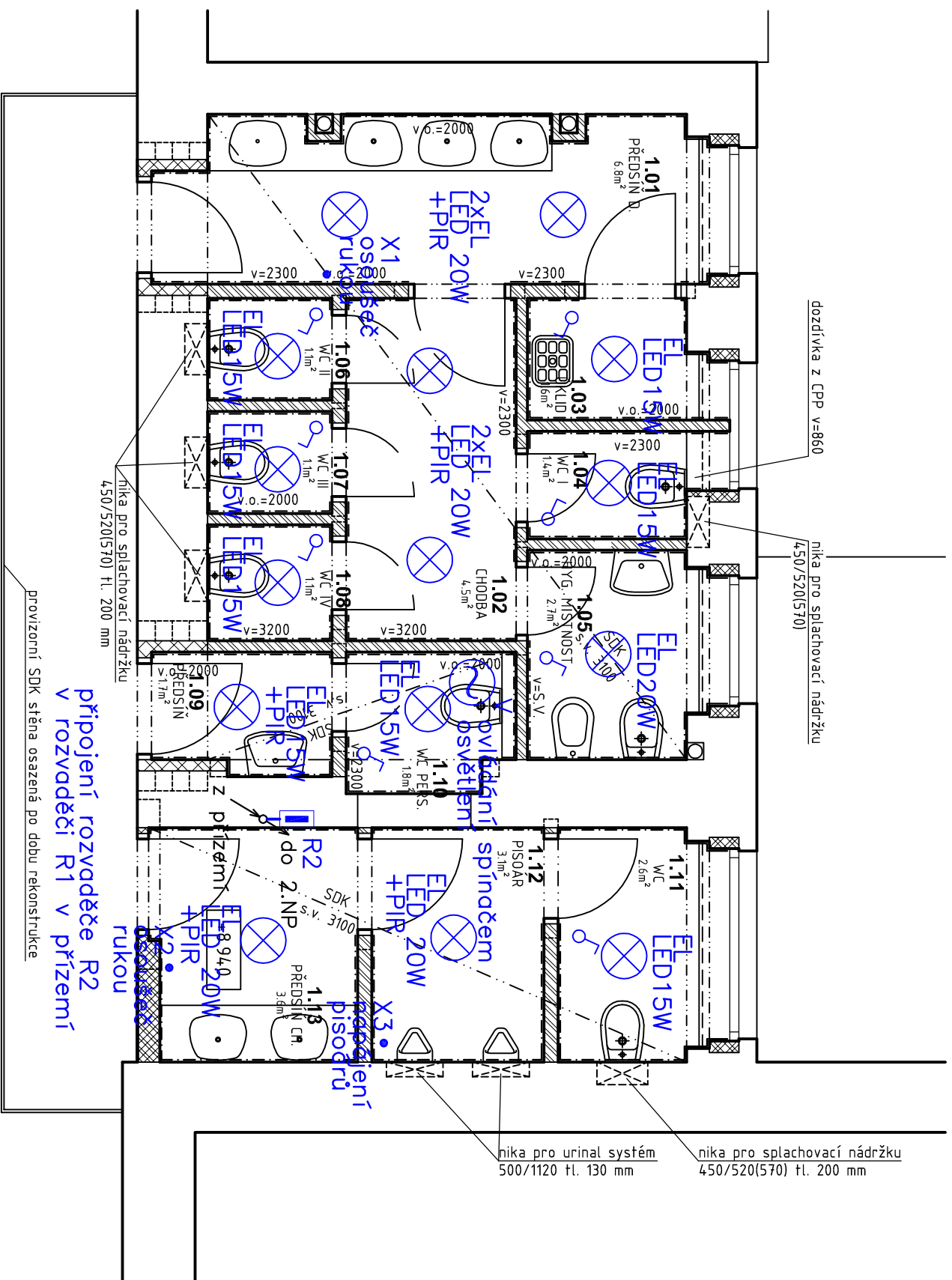


PUDORYS 1.NP

LEGENDA:



LEGENDA:

SPINAČ OSVĚTLENÍ ZAPUŠTĚNÝ IP20 ŘÁZENÍ 1

SPÍNAČ OSVĚTLENÍ ZAPUŠTĚNÝ IP20 ŘAZENÍ 6

WYVOD 230V 16A PRO PŘIPOJENÍ OSOUEČE RUKOU

- X3 VÝVOD 230V 10A PRO PŘIPOJENÍ TRANSFORMÁTORU 24V

PRO NAPÁJENÍ PISOÁRIJ

SVÍTIDLO S LED SVĚTELNÝM ZDROJEM

II. TRÍDY, IP20

ZDROJ: LED SVETELNÝ ZDROJ 15(20)W 1350(1790)lm

SVETIDLO S LED SVETELNÝM ZDROJEM A POHYBOVÝM CIDLEM

II. KIDY, IP20

ZDAKUS: EED SWELLEN ZDAKUS 12(ZZW 1000 1/300000

2) **ODIAVUT VENTILATOR PR:1000000 ZBOR SUKZ 123 110/1100**
S NASTAVITELNÝM PODŘÍKEM A ZOBRAZENÍM

UWAGI WIELENIEM DOBRIEM Z

PRIVODY ELEKTRICKE ENERGIE BUDOU PROVEDENY ZE STAVALICHO ROZVADEČE

KABELY ČIKRY PŘIPADNĚ BUDEU ULOŽENY POD OMÍTKOU RESP. NAD PODHLEDEM

Napětíová soustava: 3+N+PE 400/230V 50Hz TN-S

Ochrana před nebezpečným dotykovým napětím dle ČSN 33 2000-4-41 ed.2:

AUTOMATICKÝM ODPOJENÍM OD ZDROJE zvýšená PROUDOVÝMI CHRÁNÍČI

Výpracovali:		Hlavní inženýr projektu:	
ING. Petr HASENĚHRL		ING. Jaroslav DVOŘÁK	
Obec:		Země:	
CHRUDIM		ČESKÁ REPUBLIKA	
Investor: Pardubický kraj, Komenského náměstí 125, 532 11 Pardubice			
Akce: Obchodní akademie Chrudim - rekonstrukce sociálního zařízení			
Objekt: SO 01 REKONSTRUKCE SOCIÁLNÍHO ZAŘÍZENÍ		Formát: 2 A4	
Výkres: D.1.4.3 SILNOPROUDÁ ELEKTROINSTALACE		Datum: 04/2016	
		Stupeň: DZS	
		Zakaz. č.: 151205	
Měřítko: 1:50		Č.v.	
ELEKTROINSTALACE 1.NP		D.1.4.3.4	